

Microsoft Dynamics NAV

Microsoft Dynamics NAV 2016

Goom Spain, S.L.

23 Octubre 2015



Agenda

09:45 – 10:00 Registro

10:00 – 10:15 Bienvenida Microsoft

10:15 – 11:15 NAV2016. Demo. Novedades

11:15 – 11:30 Caso real de un cliente con NAV Online

11:30 – 11:45 Modelo de contratación

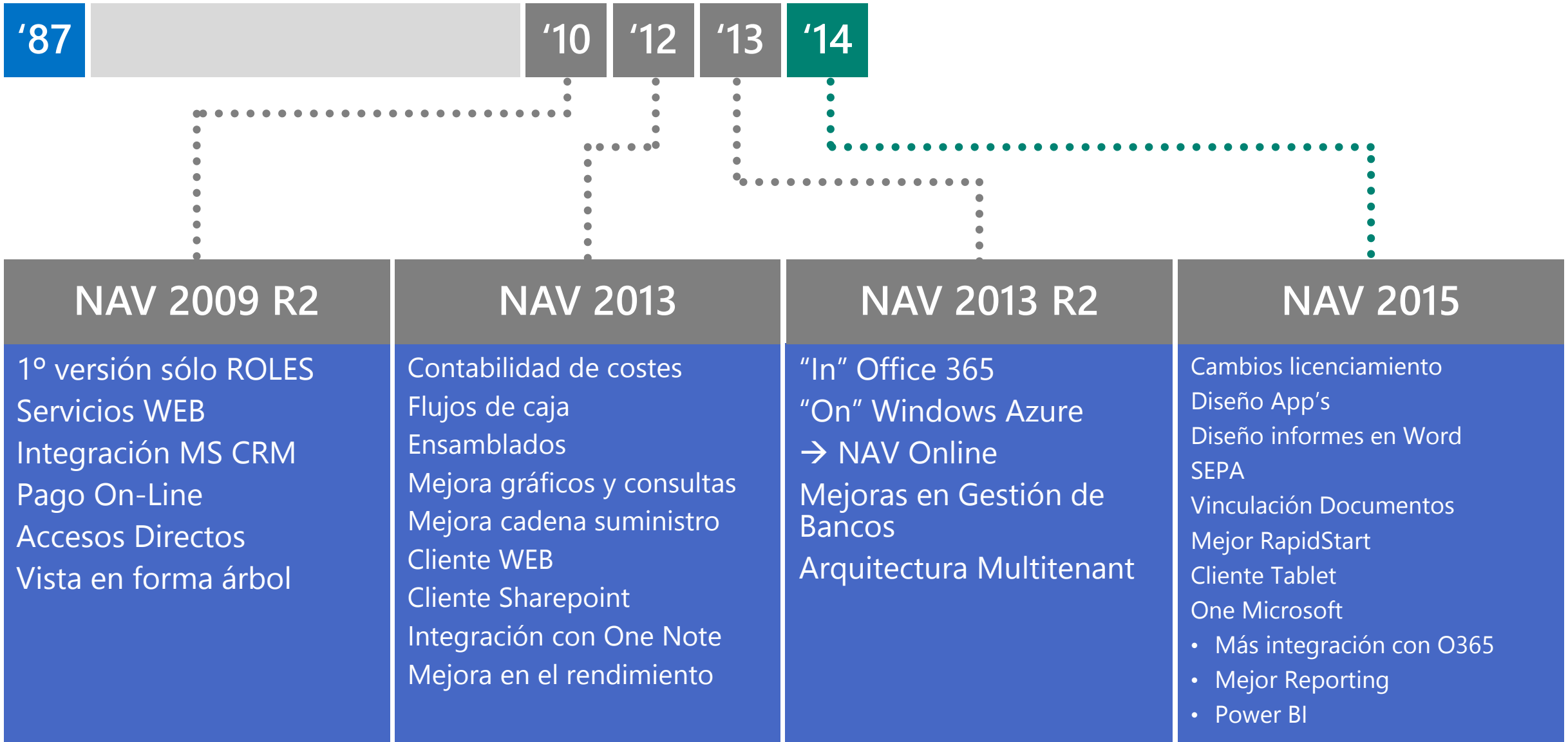
11:45 – 12:00 Preguntas

12:00 Aperitivo

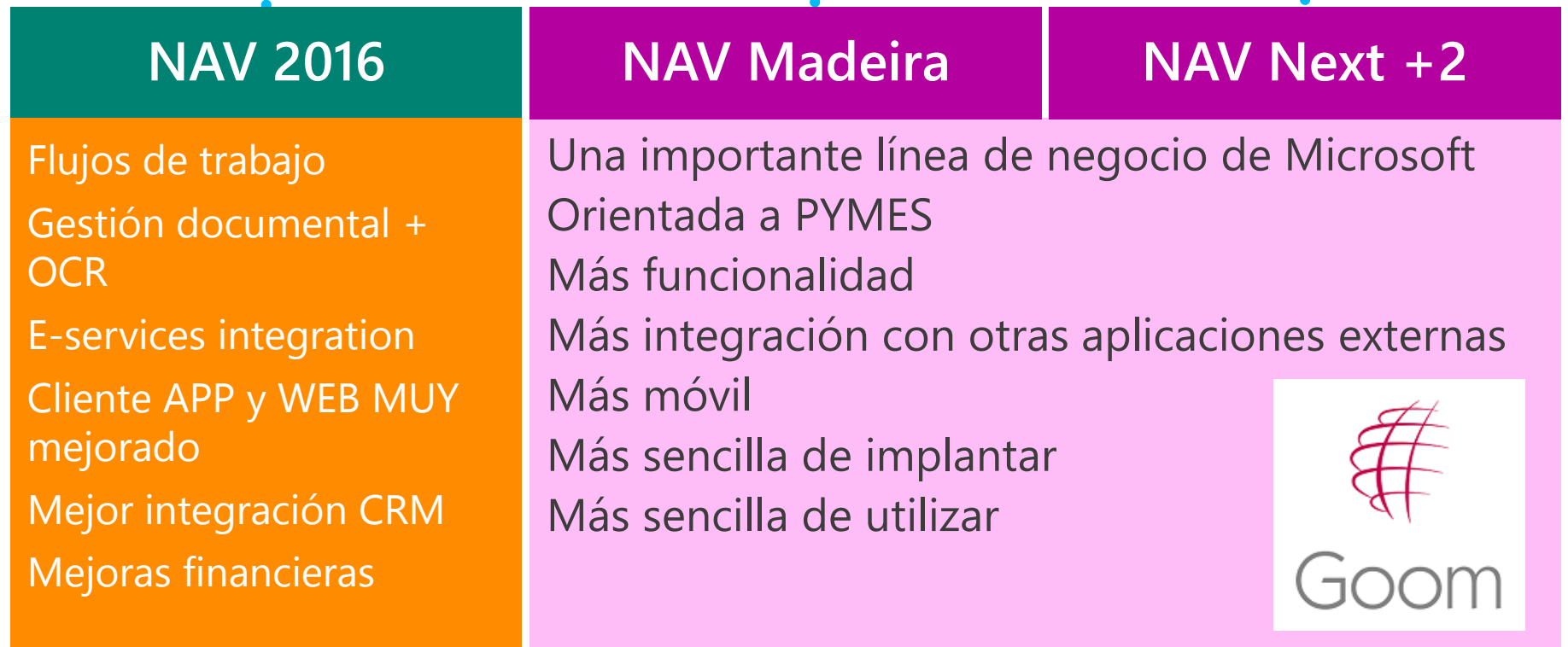


NAV2016

Microsoft Dynamics NAV roadmap



Microsoft Dynamics NAV roadmap



Integración con CRM

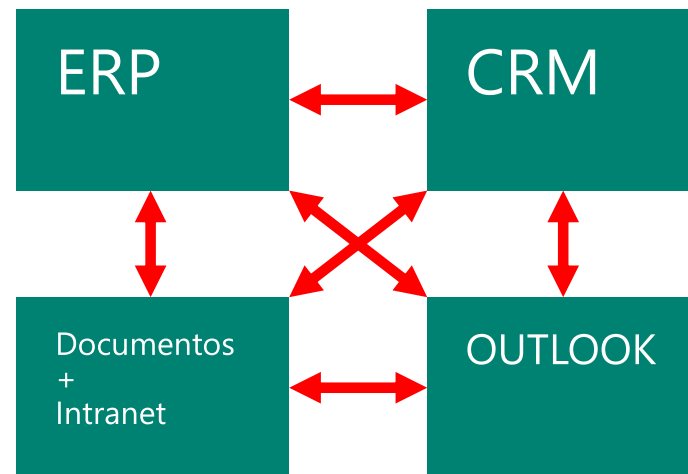
* Impulso de Dynamics CRM Online vs módulo CRM de NAV

- 🌐 Marketing Digital
- 🌐 Social Engagement
- 🌐 HelpDesk Avanzado

* CRM Online ↔ NAV Online

* Oportunidades – Ofertas – Pedidos – Clientes – Productos – Tarifas - Divisas

* Integración ampliable a personalizaciones de cada empresa



Mejoras área financiera

- * Ya teníamos desde NAV2009: conciliación automática, pagos electrónicos, contabilidad costes, previsiones de caja, integración con Word, envío de emails, mejoras en reporting, etc...

Ahora:

- * Diseño y personalización de plantillas de documentos por cliente y empresa
- * Selección de personas que recibirán cada tipo de comunicación
- * Periodificación de ingresos y gastos
- * Pre-visualización de apuntes contables y pagos



Facturación Electrónica

* Válido para envío y recepción de facturas.

1. Formato electrónico

- B2G + B2B en formato PEPPOL (Estándar de la UE)
- Posibilidad ampliar a eFactura, Face...
- Soporta un vocabulario común internacional como unidades de medida, identificadores de producto, divisas, código de países...

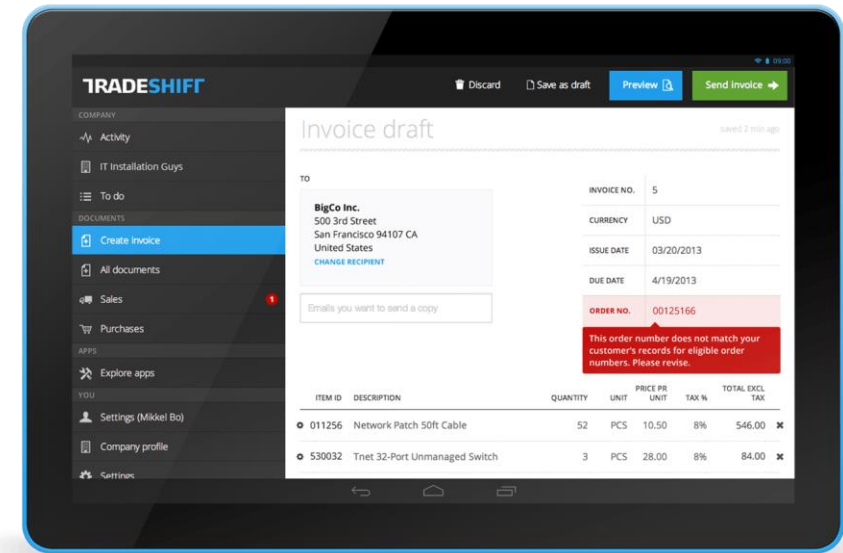
2. Pdf + Imágenes

- Integración con TRADESHIFT [VER VIDEO](#)
- Lectura digital (OCR)

* Se integra con los módulos de aprobaciones y Work Flows

* Cuando se reciben los documentos en la bandeja de entrada, los usuarios pueden crear facturas, abonos de compra o líneas de diario. Si hay errores, el sistema avisará.

* El archivo original con su formato se quedará vinculado con la información correspondiente en NAV.



Gestión Documental y OCR

- * Captura y almacena los documentos entrantes, en cualquier formato (Office, PDF o imágenes).
- * Posibilidad de almacenar y organizar en **Microsoft Sharepoint (Office 365)**
- * NAV APP → Captura imagen, lectura, almacenamiento, asociación a notas de gasto, pedidos, facturas, etc...
- * Se pueden definir reglas que asocien textos a cuentas contables



Work Flow's

- * Una de las principales novedades de NAV2016.
- * ¿Qué permite?



1. Se pueden enviar links a formularios o funciones del ERP entre los usuarios
2. Definición y envío de alertas, alarmas
3. Se puede verificar el estado en el que se encuentra cada uno de los procesos, y como hay notas y comentarios en cada fase, los usuarios involucrados pueden consultar el contexto.
4. Se pueden incluir condiciones variables, por ejemplo, clientes de un territorio, proveedores de una determinada categoría...
5. Se pueden fijar fecha de vencimiento de las aprobaciones de tal forma que se escalarán si superan un determinado plazo fijado por el usuario.
6. Permite encadenar procesos entre departamentos (por ejemplo, crear una tarea a un vendedor para que llame a un cliente cuando el departamento de operaciones ha enviado un pedido)
7. Permite definir una jerarquía de aprobaciones

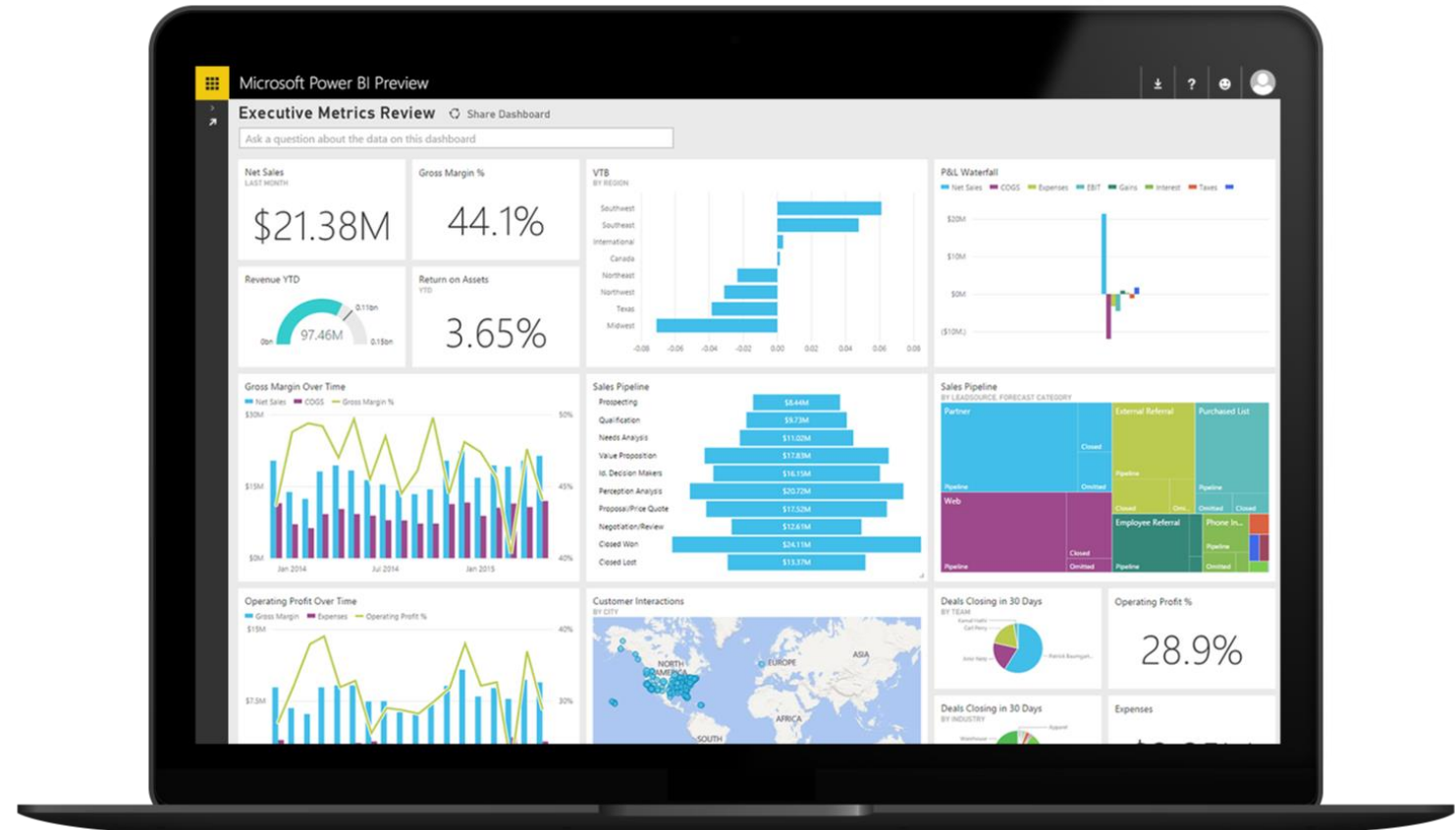
....

Power BI

- * Integración de la base de datos de NAV con la aplicación de Business Intelligence que viene incluida en Office 365 (powerBi.com) en su versión estándar.
- * Vienen unos informes y cuadros de mando pre-configurados de ventas y finanzas, pero pueden ampliarse con la opción PRO (por sólo 9 €/user al mes)

DEMO

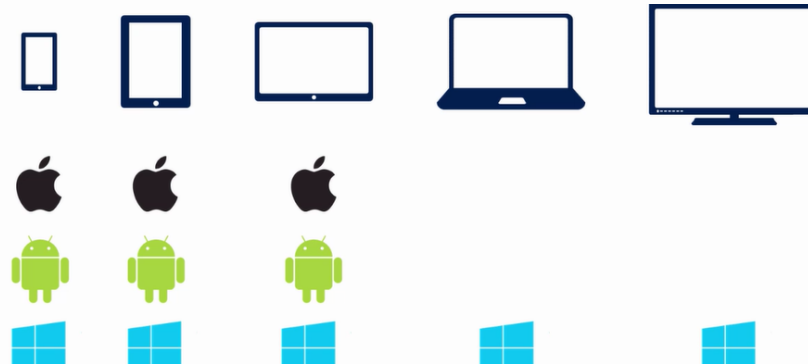
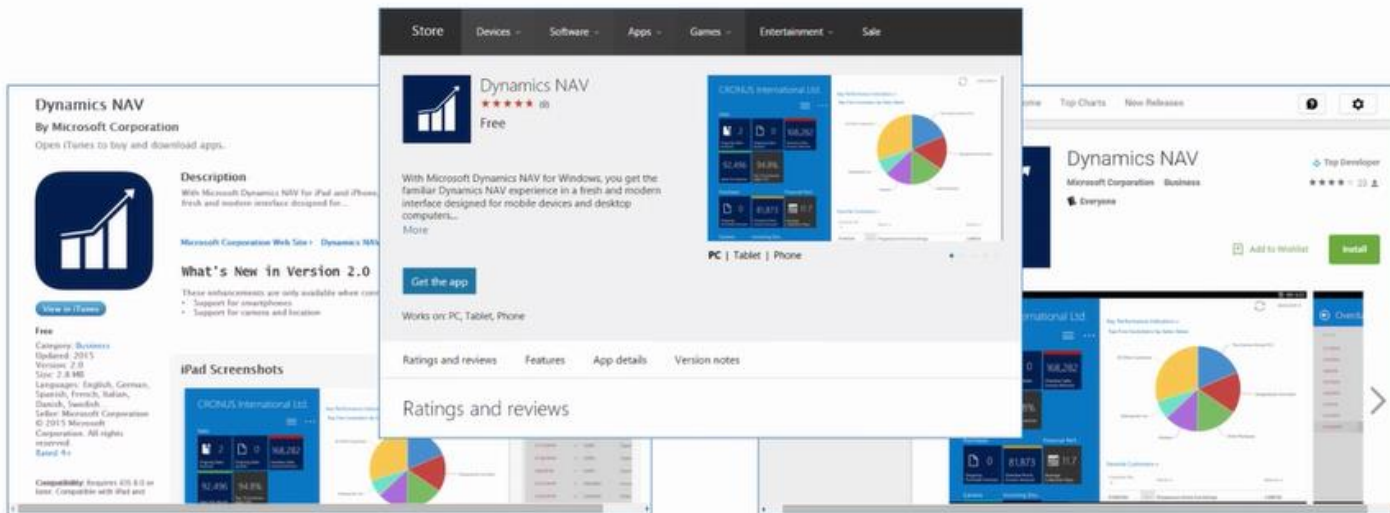
[VIDEO](#)



Universal APP en todos los dispositivos

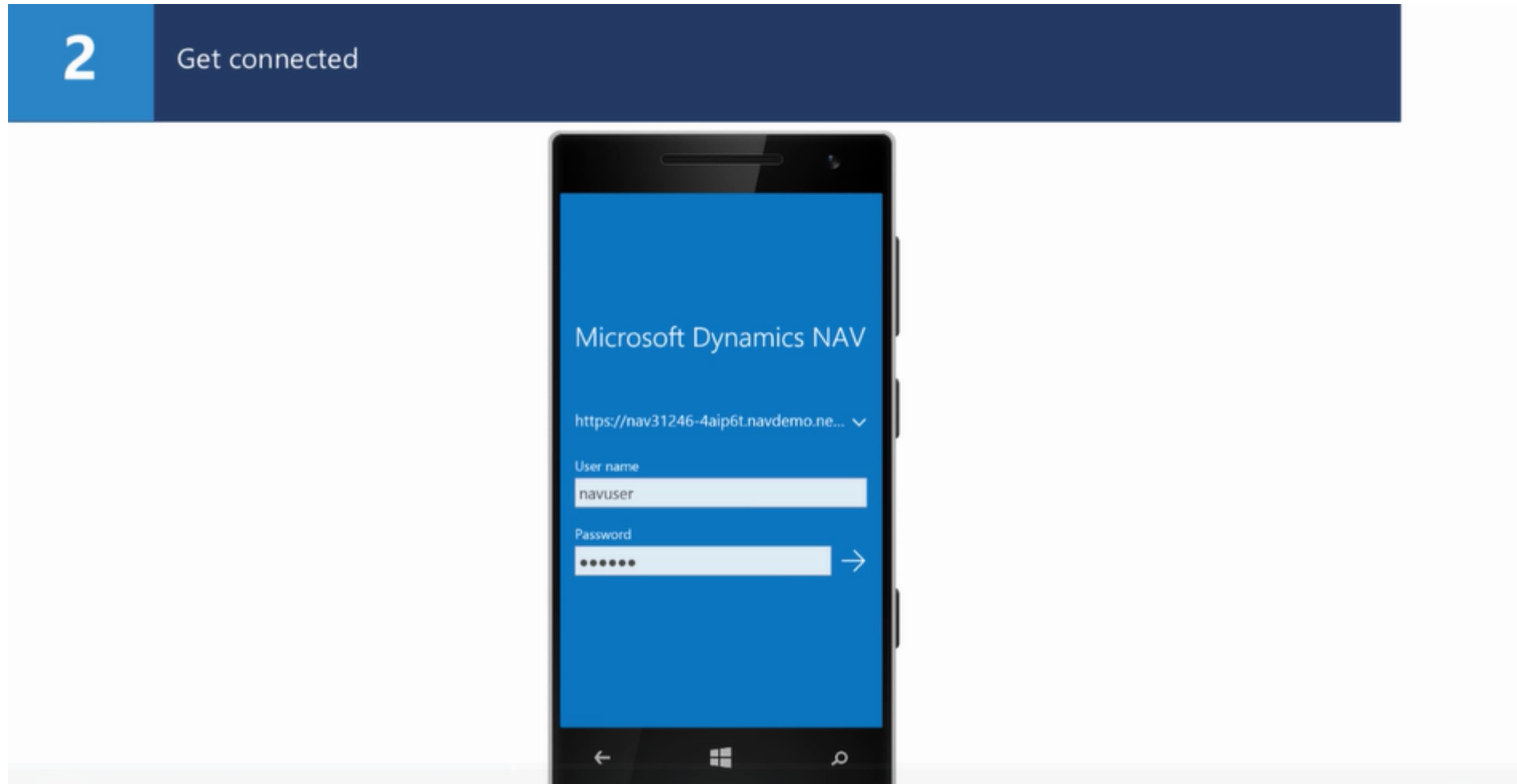
* Se puede descargar desde Windows Store, AppleStore o Google Play. Es la misma APP.

1 Download and Install



Universal APP en todos los dispositivos

- * Basta con introducir user y password, ya sea en servidores propios o en la NUBE.



Universal APP en todos los dispositivos

- * Cada usuario entra en su ROL independientemente del dispositivo por el que se conecte.

3

A role-tailored experience

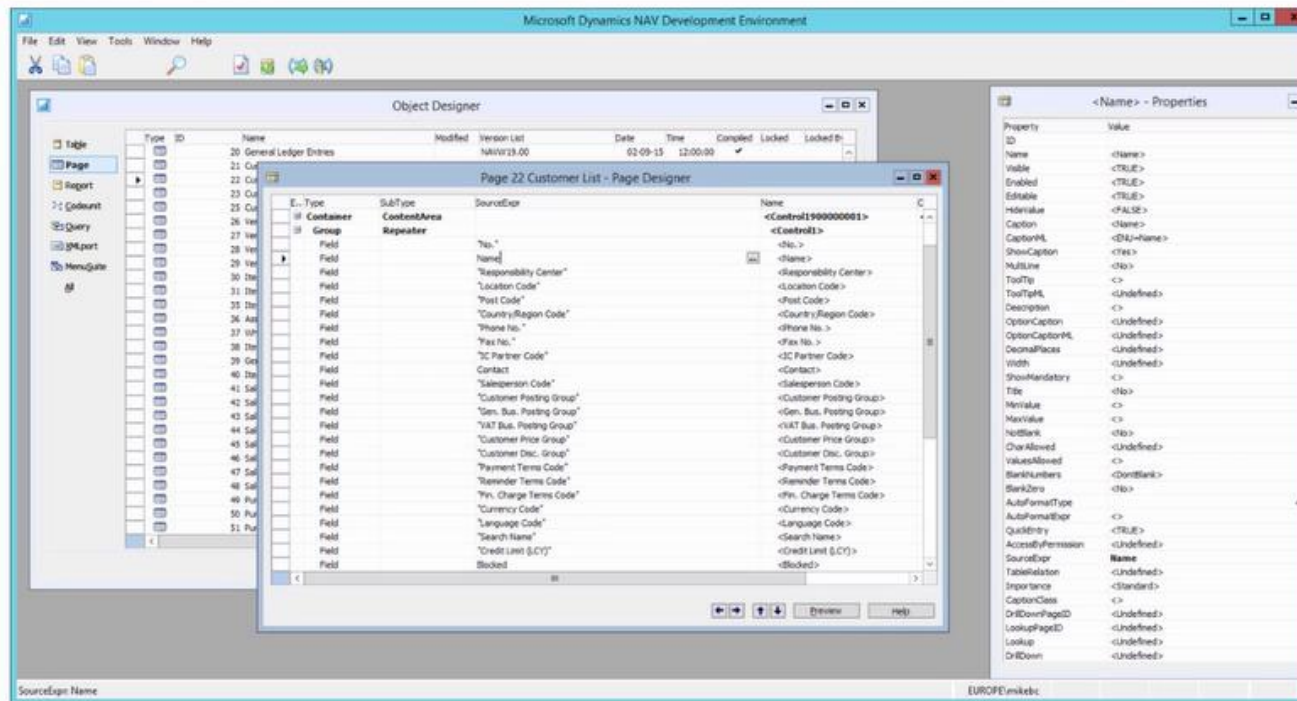


Universal APP en todos los dispositivos

- * Se pueden configurar los menús incluyendo aplicaciones externas como cámaras de fotos o sistemas de localización.

4

Design and Customize

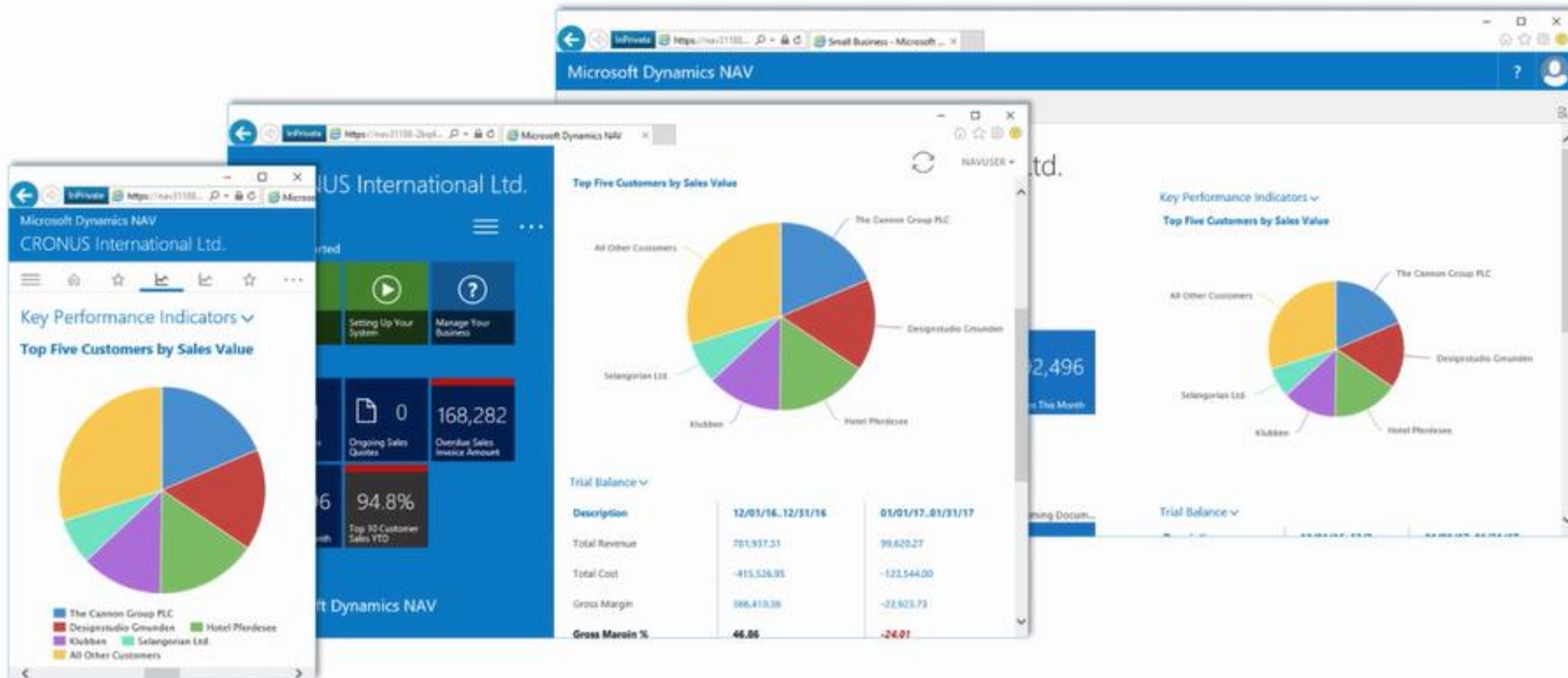


Universal APP en todos los dispositivos

* Un ROL que puede diseñarse a medida de cada empresa

5

Test and deploy

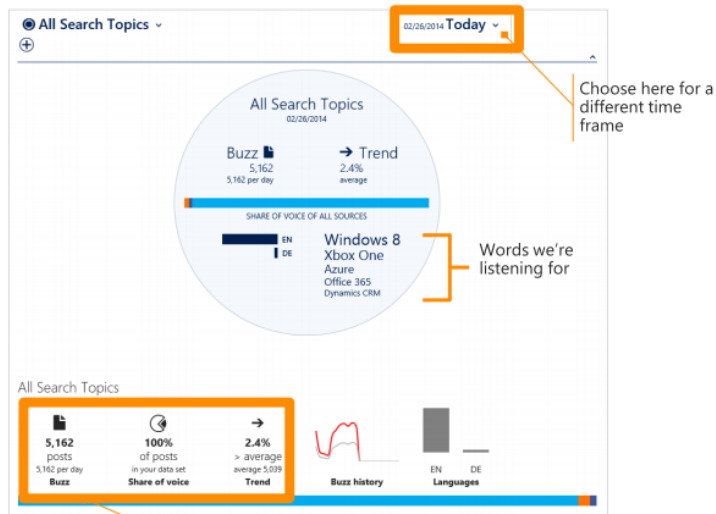


Social Engagement

1. Gráficos sencillos e intuitivos, que permiten detectar las tendencias del mercado emergentes a partir de los comentarios del público.
2. Escucha social de la competencia.
3. Análisis de los sentimientos de las personas. La herramienta representará que posts son positivos, negativos o neutros.
4. Replicar comentarios negativos sobre ti o tus productos en el momento.
5. Visión geográfica del RUIDO SOCIAL
6.



Sentiment



In this example, our products have gotten 5,162 posts today, which is a bit more than the 5,039 average. So it looks like the buzz is trending upward.



Ejemplo de un cliente GOOM

Motivos del Cambio

ANTANA es una empresa del **sector de la construcción** de un tamaño moderado y con un gran potencial gracias a la calidad de los servicios y a su conocimiento y experiencia.

Actualmente, los sistemas de información **son muy básicos** y les provoca:

- ⌘ Mayores tiempos de procesos administrativos. Menor productividad.
- ⌘ Dependencias del asesor contable.
- ⌘ No disponer de la información OnLine.
- ⌘ Errores administrativos y pérdida de información.
- ⌘ Desconocimiento de la rentabilidad del negocio presente y futura.

Asimismo, es necesario incorporar nuevas herramientas tecnológicas que les sirvan **para acercarse más a los clientes objetivo, y transmitirles confianza y seriedad.**

Todo lo anterior, está alineado con la necesidad de un sistema que tenga **unos costes mínimos de implantación y de mantenimiento**, para lo cual las soluciones de **MICROSOFT que integra GOOM** en la **nube**, es la apuesta ideal de ANTANA para conseguir todos los objetivos que se ha marcado.

Motivos del Cambio

Se presenta a continuación un cuadro comparativo de las tareas de **ANTANA** hoy, y en el futuro con la utilización de un ERP.

COMPRAS:

TAREA	HOY	CON GOOM
Proveedores Ofertas Compra	En Gdrive, PC's, en Excel, Word...	Reflejo en el ERP disponible para todos: condiciones, productos, precios, fechas, etc... Sitio Web para proveedores para control documentación, PRL, TC's....
Pedidos de Compra Facturas de Compra Pagos Proveedores	En Gdrive, PC's, en Excel, Word... Control Manual no duplicidad Aprobaciones manuales	- Control pedidos pendientes de recibir/consumir, reflejo del coste en el proyecto, control de facturas contra pedido, resultado online del proyecto, previsiones económicas y financieras. Por Obra, por Línea de Negocio. - Control Documental: Contrato, Factura y Pago - Consulta y aprobación digital. - Análisis por obra, por proveedor, por línea...
IVA e IRPF	Comprobación manual	El ERP lo calcula de la información configurada en el proveedor

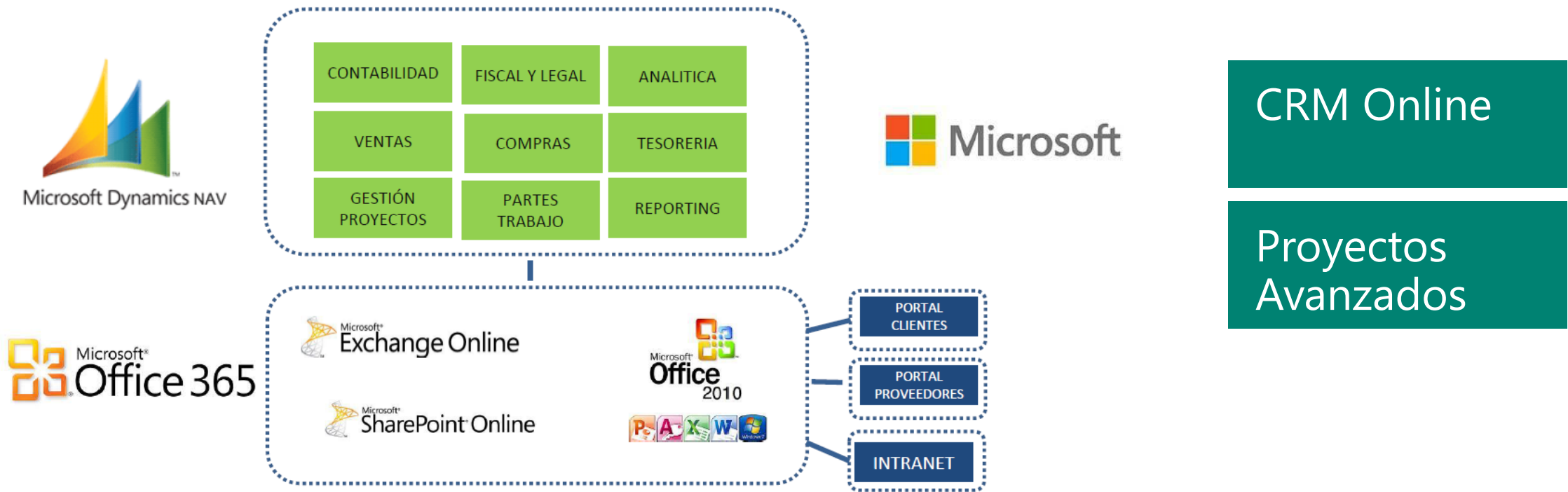
Motivos del Cambio

Continuación:

TAREA	HOY	CON GOOM
Cientes y Ventas (ídem a compras y..)	En Gdrive, PC's, en Excel, Word...	Control comercial: de precios, condiciones, clientes, etc... Sitio Web para compartir información con clientes: técnica y económica Previsiones de Cobros a partir de contratos y de la producción
Cobros y Pagos	A través del banco	Módulo de cartera, tesorería, conciliación, previsiones. Factoring, Confirming, SEPA...
Recursos Humanos	En Gdrive, PC's, en Excel, Word...	Módulo de RRHH + Intranet Corporativa.
Gestión Documental	G-Drive	Intranet avanzada empresarial integrada con el ERP
Análisis	Excel	Análisis real de lo sucedido vs presupuesto, cruzando las dimensiones Obra, Línea de negocio, Capítulo, Concepto Analítico y Tiempo.

Solución Propuesta + Ampliaciones

Se detalla a continuación la solución más adecuada para ANTANA.



Plazos de Implantación y Costes

Tarea	Resp.	En Semanas						
		S1	S2	S3	S4	S5	S6	S7
ACTIVACIÓN DEL SISTEMA	GOOM	■						
TOMA DE REQUERIMIENTOS	GOOM-ANTANA		■					
CONFIGURACIÓN	GOOM		■	■				
MIGRACIÓN	GOOM-ANTANA				■			
FORMACIÓN	GOOM-ANTANA					■		
SOPORTE	GOOM-ANTANA						■	■

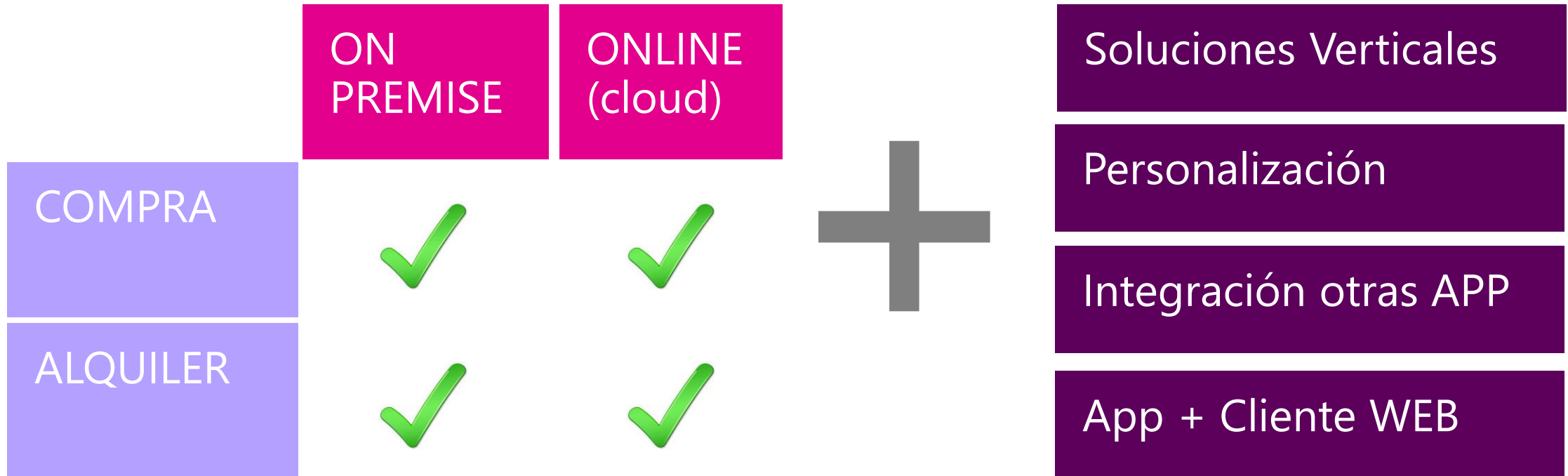
Primer Año: 300 € al mes (Software Online) + 800 € al mes (Servicios)

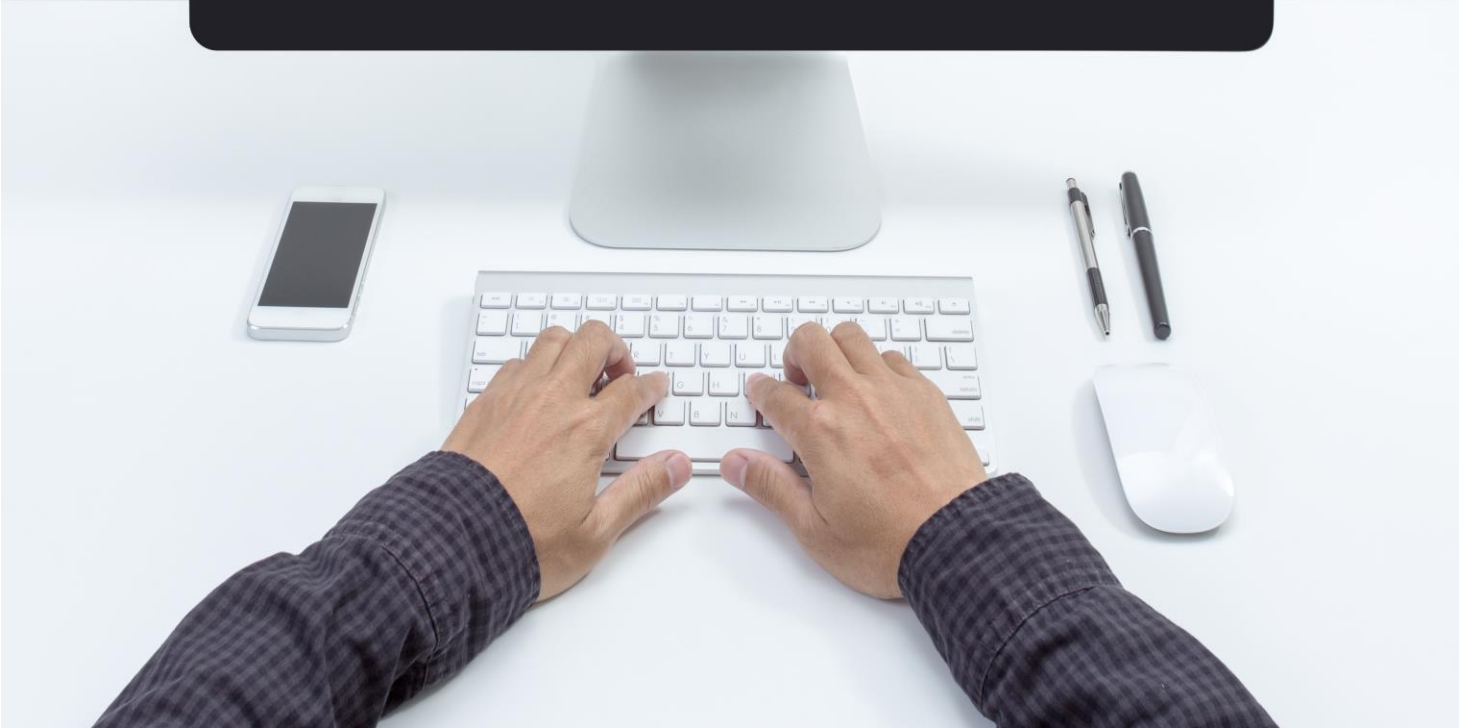
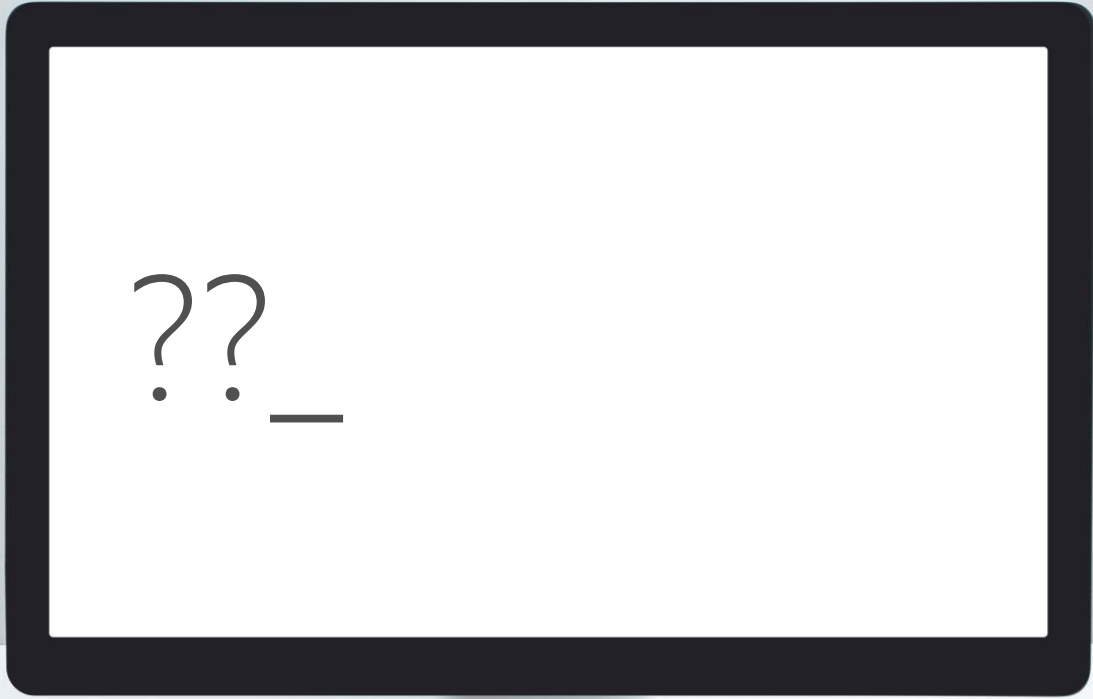
Segundo Año: 300 € al mes (Software Online) + 200 € al mes (Soporte)

Sustituye: hardware, mantenimiento informático, software adicional,....

Modelo de Contratación

Todas las opciones con NAV2016







Goom

Muchas
Gracias!!

www.goomspain.com